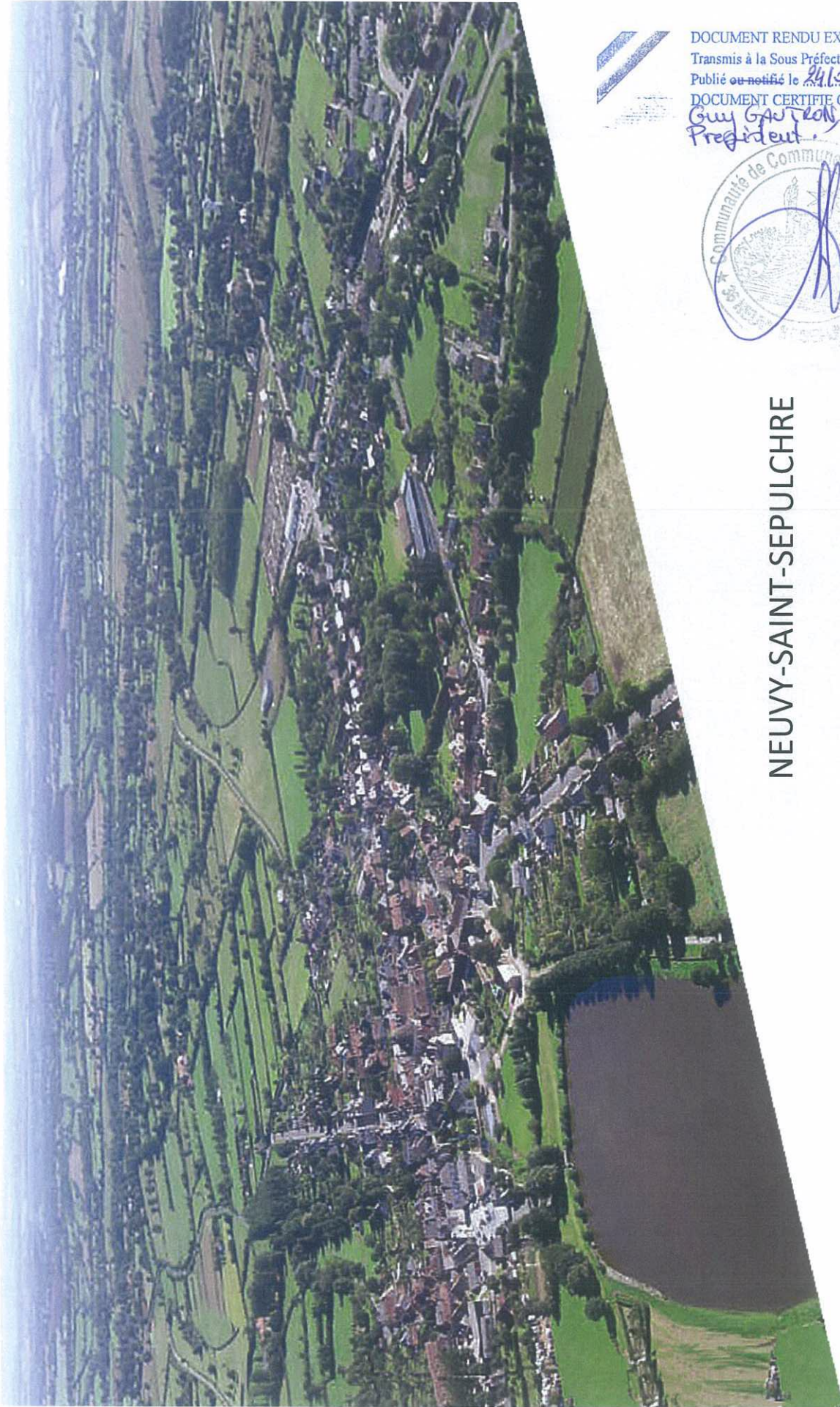


Page 5-08-h



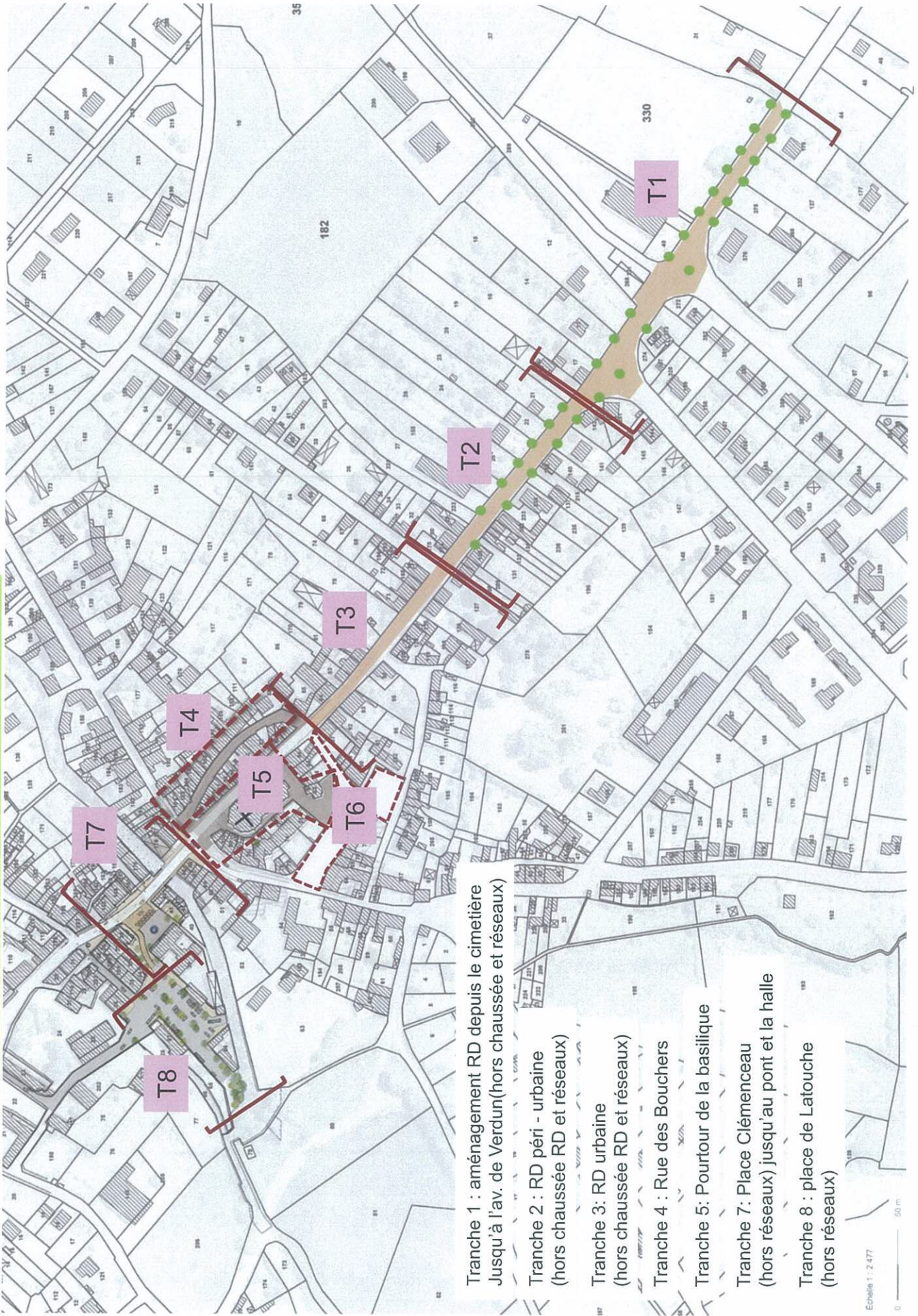
NEUVY-SAINT-SEPULCHRE

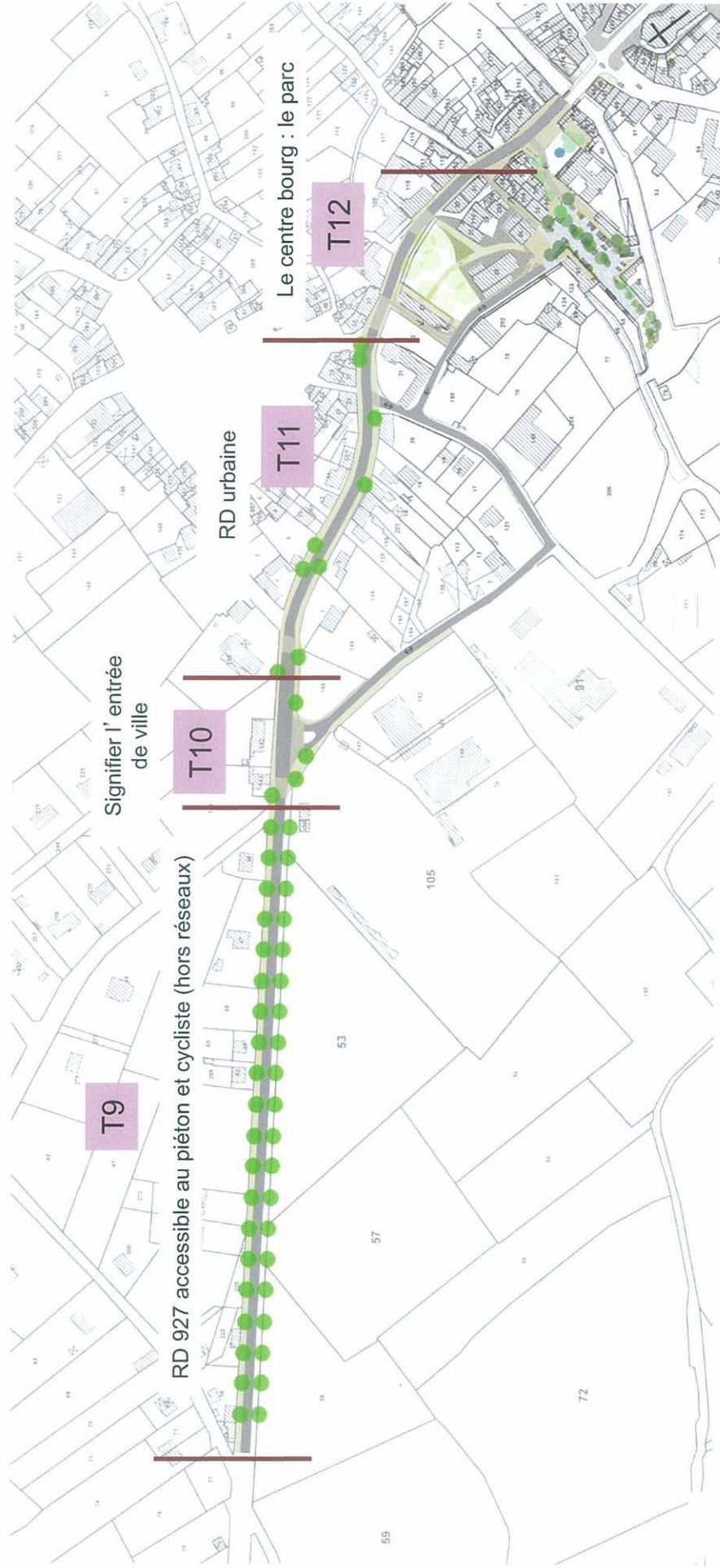
Etude paysagère APS

pour l'aménagement du Bourg – Novembre 2017

DOCUMENT RENDU EXECUTOIRE
Transmis à la Sous Préfecture le 24/05/2018
Publié ou notifié le 24/05/2018
DOCUMENT CERTIFIE CONFORME
Guy Gauvain
Président







Tranche 9 : Entrée Nord RD 927 accessible au piéton et cycliste (hors réseaux)

Tranche 10 : Carrefour RD 927 – rue des anciens combattants d'AFN

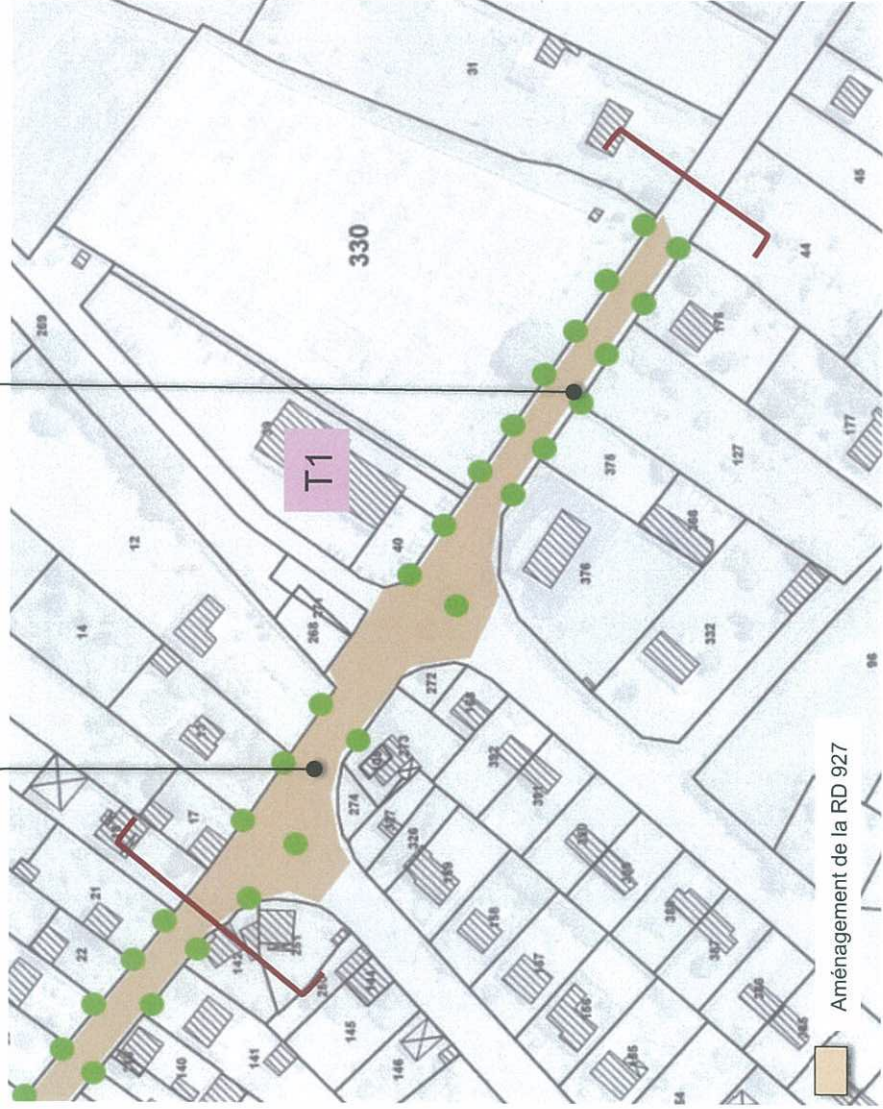
Tranche 11 : Entre la rue Rochoux Labouige et la rue du Champs de Foire

Tranche 12 : Parc de la salle des Fêtes

Traitement de la RD 927

- Requalification urbaine de la voie
- resserrement progressif de la bande de roulement (Avenue plutôt que route)
 - traitement des cheminements piétons

- Requalification urbaine de la voie
- alignement = perspective
 - traitement des cheminements piétons



Tranche 1

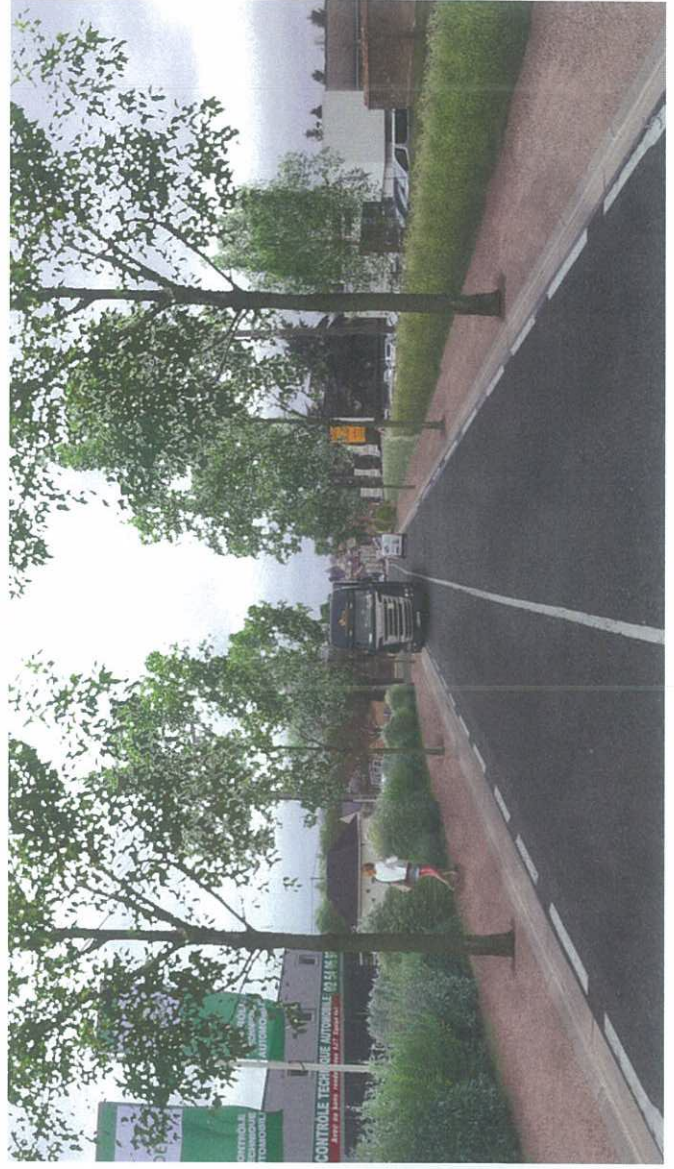
OBJECTIF DU TRAITEMENT URBAIN DE LA RD

- Marquer l'entrée de la ville
- Générer une perspective plus claire sur la basilique
- Atténuer l'aspect routier de la traversée de la ville
- Renforcer le cœur de ville



TRANCHE 1

- Marquer l'entrée du secteur péri-urbain
- Commencer à réduire la chaussée jusqu'à 6,00m
- Rendre les trottoirs plus confortables. Traitement de sol en stabilisé perméable.
- Les bordures sont franchissables (A2)
- Renforcement de la perspective sur la ville et de resserrement visuel par la plantation d'arbres d'alignement



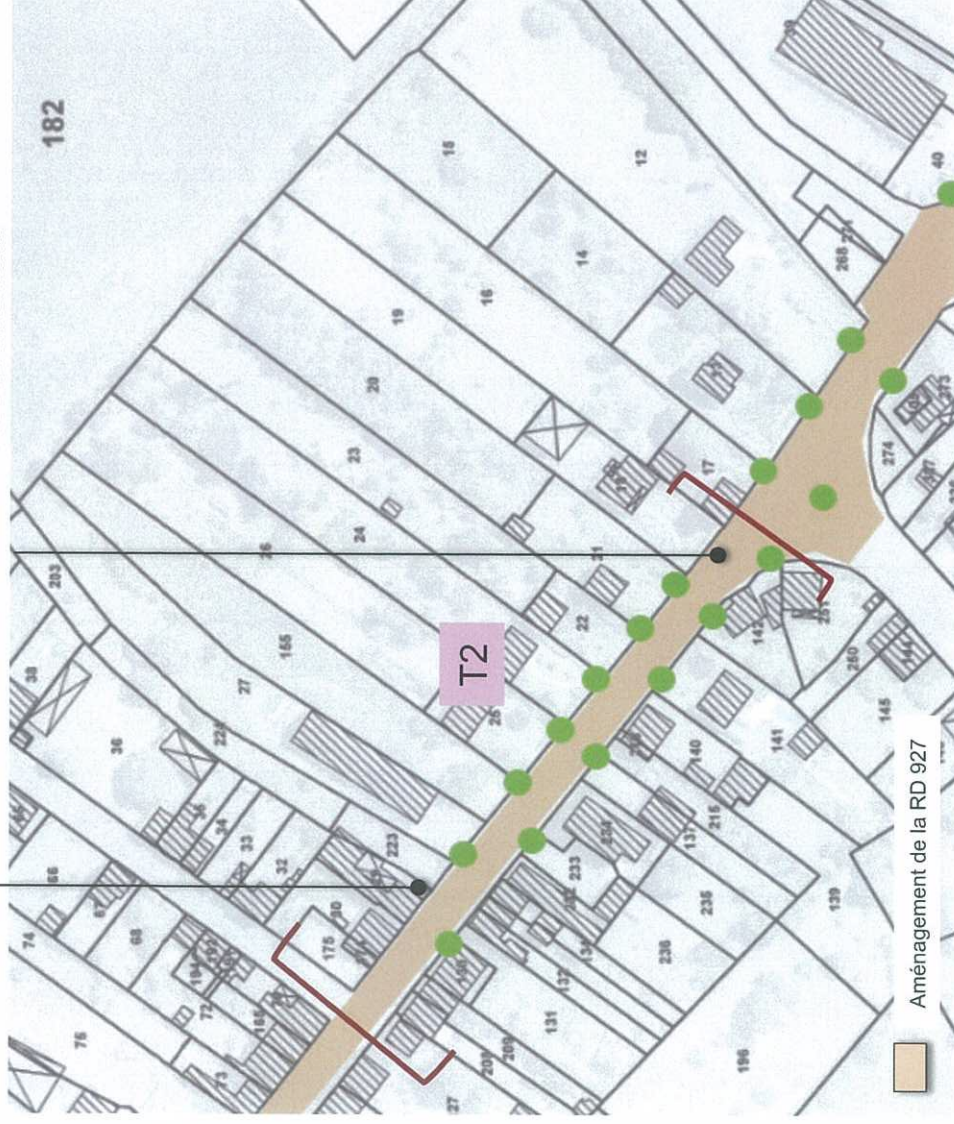
Traitement de la RD 927

Requalification urbaine de la voie

- resserrement progressif de la bande de roulement (*Avenue plutôt que route*)
- traitement des cheminements piétons

Requalification urbaine de la voie

- alignement = perspective
- traitement des cheminements piétons
- traitement des stationnements



Tranche 2

OBJECTIF DU TRAITEMENT URBAIN DE LA RD

- Marquer l'entrée de la ville
- Générer une perspective plus claire sur la basilique
- Atténuer l'aspect routier de la traversée de la ville
- Renforcer le cœur de ville



TRANCHE 2

- Traitement urbain de l'entrée de ville
- Chaussée de 6,00m
- Trottoir en enrobé rouge
- Les bordures T2 marquent clairement la limite chaussée – trottoir
- Renforcement de la perspective sur la ville et de resserrement visuel par la plantation d'arbres d'alignement



Traitement de la RD 927

Requalification de la route départementale en rue

- resserrement progressif de la bande de roulement (*Avenue plutôt que route*)
- traitement des cheminements piétons



Tranche 3

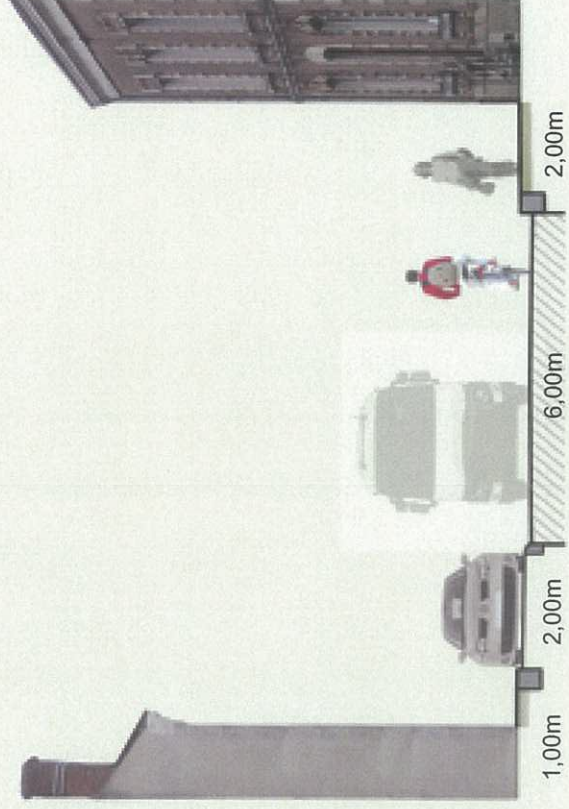
OBJECTIF DU TRAITEMENT URBAIN DE LA RD

- Marquer l'entrée de la ville
- Générer une perspective plus claire sur la basilique
- Atténuer l'aspect routier de la traversée de la ville
- Renforcer le cœur de ville



TRANCHE 3

- Traitement urbain de la ville
- Chaussée de 6,00m
- Trottoir en béton sablé
- Les bordures T4 plus urbaine



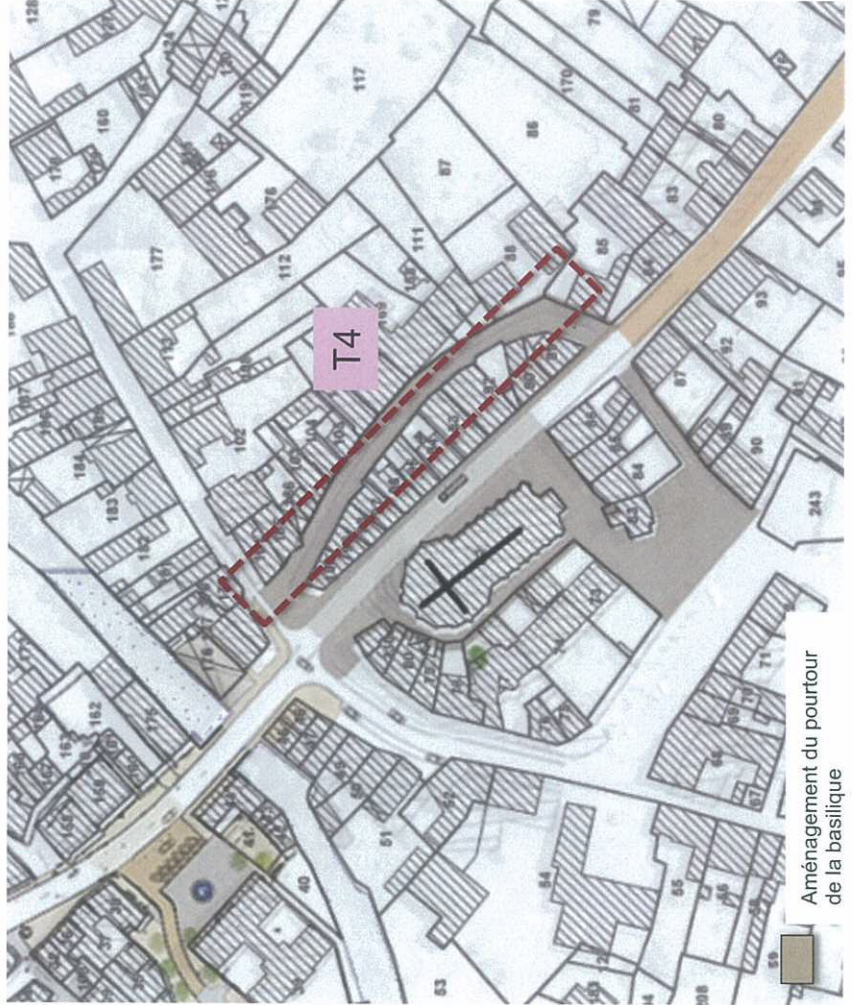
Le traitement de la rue des Bouchers

Les aménagements concernent la rue des Bouchers, l Cette rue participe à la compréhension du quartier historique de la ville. Son traitement doit en permettre une lecture claire.

TRANCHE 4

OBJECTIFS

- Modifier l' aspect routier de cet ensemble
- Sécuriser la circulation piétonne dans ce centre historique
- Remettre en valeur la rue
- Rendre la cohérence du quartier en donnant à lire clairement son histoire



Aménagement du pourtour de la basilique



TRANCHE 4 : rue des Bouchers

- Traitement de voirie en pavés
- Enfouissement des réseaux
- Traitement des façades
- Végétalisation légère en plantes vivaces

Requalification de la rue des Bouchers

- Traitement de la voie en pavés dans le même esprit que la rue de l' Abbé Bedu.
- Traitement à l' identique en périphérie de la basilique



Le traitement du pourtour de la basilique

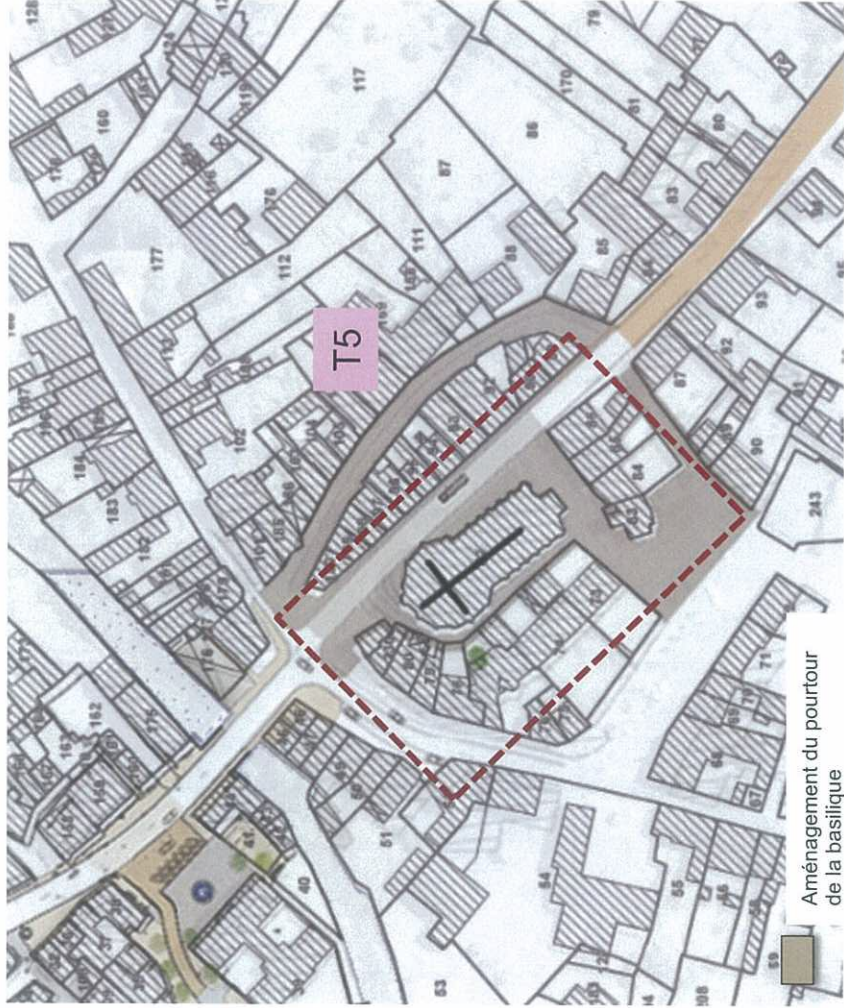
Les aménagements concernant la rue des Fossés (en partie) et la place Emile Girat (en partie).

Ce cœur historique de la ville exige un traitement qui permettra une lecture claire de ce quartier tout en mettant en valeur la basilique.

TRANCHE 5

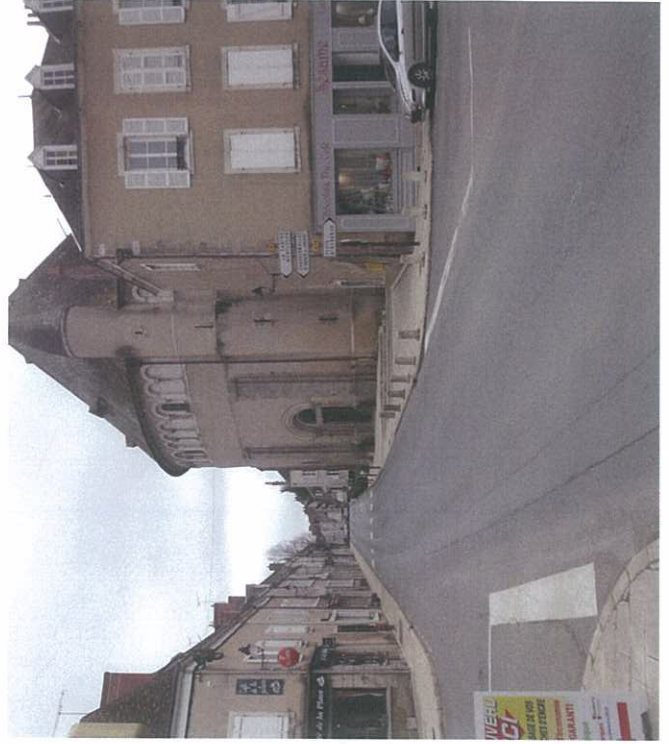
OBJECTIFS

- Modifier l'aspect routier de cet ensemble
- Sécuriser la circulation piétonne dans ce centre historique
- Remettre en valeur la basilique par le traitement de son parvis
- Rendre la cohérence du quartier en donnant à lire clairement son histoire



TRANCHE 5

- Traitement urbain de la ville
- Chaussée de 6,00m
- Trottoir en béton sablé
- Les bordures T4 plus urbaine



TRANCHE 6

Requalification de la place Henri Girard

Poursuite et retournement du mail : clarification des surfaces
Et de leurs usages.

Requalification de la rue du Château (pavés)

OBJECTIFS

- Modifier l'aspect routier de cet ensemble
- Sécuriser la circulation piétonne dans ce centre historique
- Remettre en valeur la place – clarifier les usages



PLACE EMILE GIRAT

- Traitement en pavé de la rue du château
- Prolongement et retournement du mail planté pour délimiter le cœur historique.
- Retrait de la haie devant les toilettes publics
- Réorganisation du stationnement le long du mail
- Requalification de la parcelle à l'angle de la rue du collège

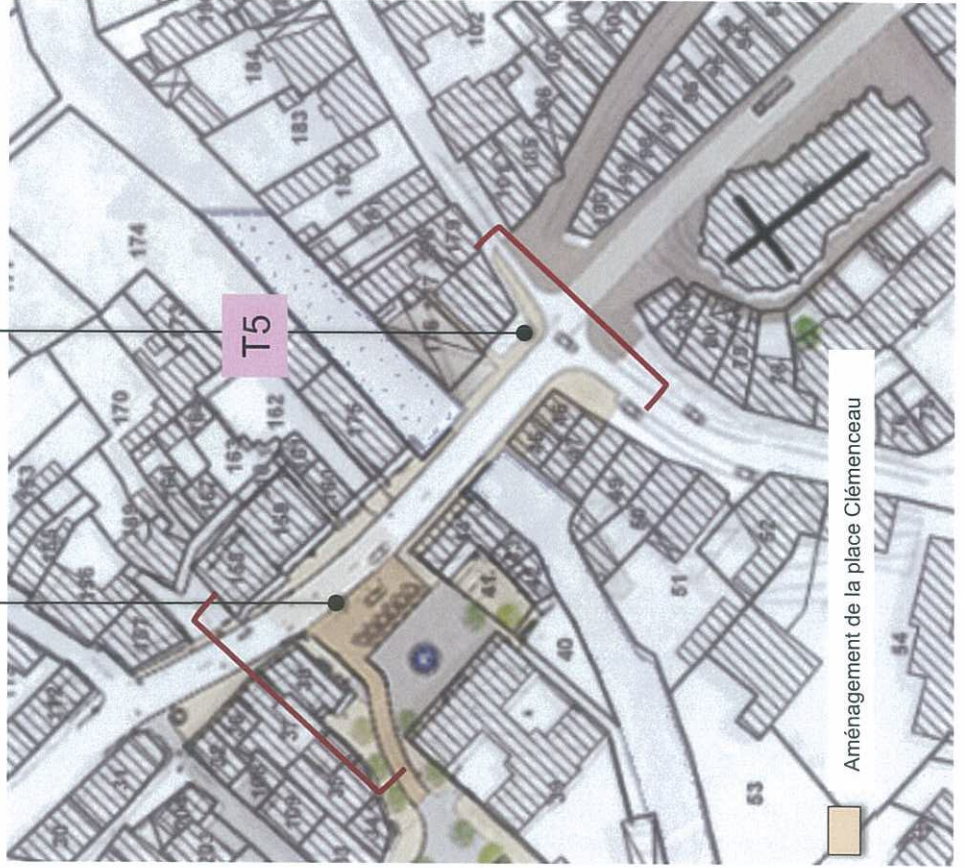


Traitement de la place Clémenceau, du pont et des halles

Requalification de la place Clémenceau

- Traitement différencié de la place
- Piétonisation

- Requalification de la halle
- Requalification des gardes corps du pont



Tranche 7

AMÉNAGEMENT DE LA PLACE CLÉMENCEAU

- Marquer le centre ville
- Organiser une vraie place publique
- Mettre en valeur la mairie et la fontaine.
- Atténuer l'aspect routier de la traversée de la ville
- Rendre la rivière à la ville



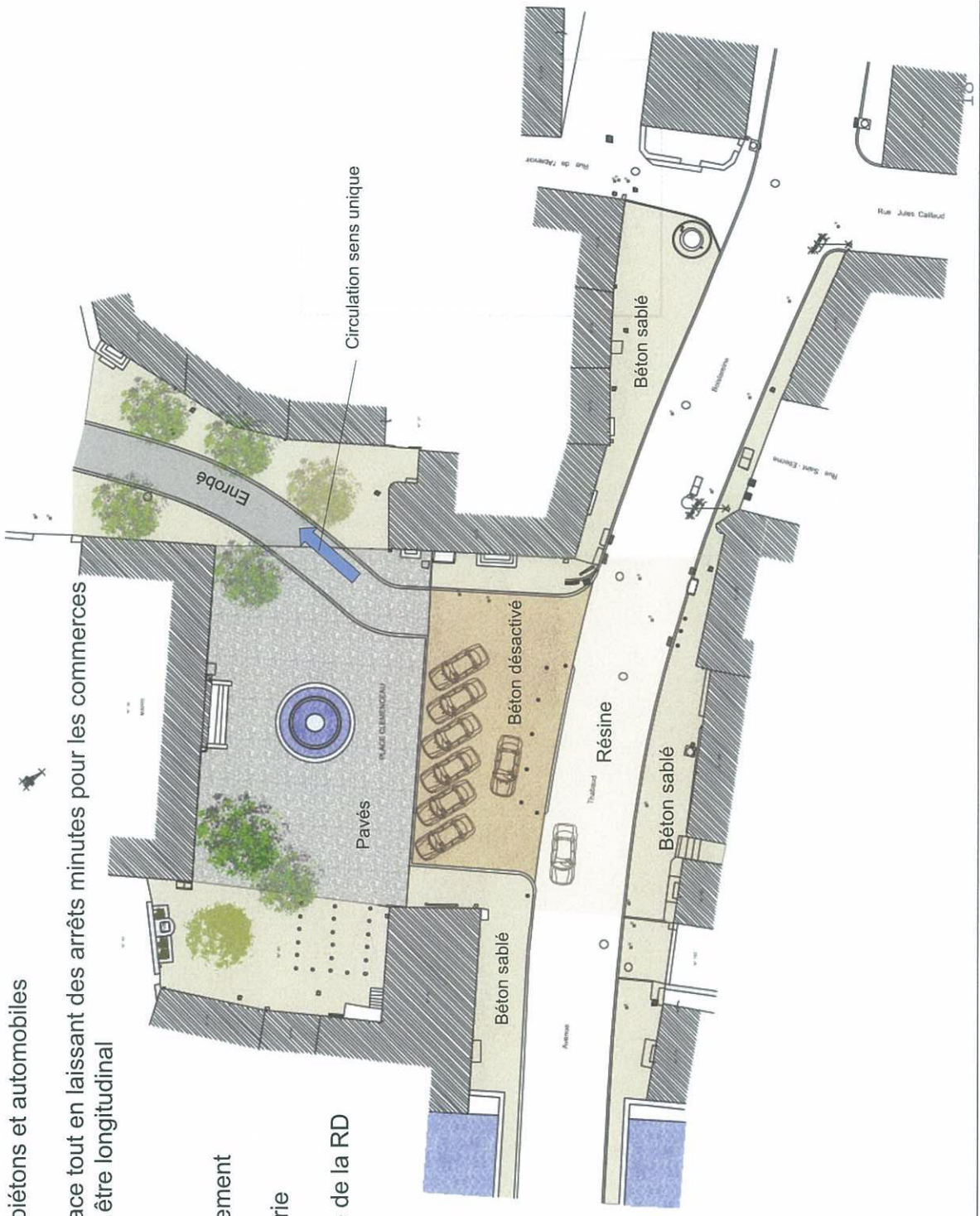
TRANCHE 7 Traitement de la halle et du pont

- Marquer l'entrée du centre ville
- Rendre la rivière à la ville – traitement des garde corps en acier
- Réhabiliter la halle – ne plus s'en servir comme aire de stationnement – reprise de la structure – ouverture sur la rivière
- Elargissement des trottoirs traités en béton sablé depuis le carrefour de la place du cardinal Eudes



TRANCHE 7 : Traitement de la place Clémenceau

- Hiérarchiser les espaces piétons et automobiles
- Extraire les autos de la place tout en laissant des arrêts minutes pour les commerces
- Le stationnement pourrait être longitudinal
- Réhabiliter la fontaine
- Végétaliser parcimonieusement
- Remettre en scène la mairie
- Changer la priorité perçue de la RD



TRANCHE 7 : Traitement de la place Clémenceau

- Hiérarchiser les espaces piétons et automobiles
- Extraire les autos de la place tout en laissant des arrêts minutes pour les commerces (variante : stationnement en long (place piétonne plus profonde)
- Réhabiliter la fontaine
- Végétaliser parcimonieusement
- Remettre en scène la mairie
- Changer la priorité perçue de la RD



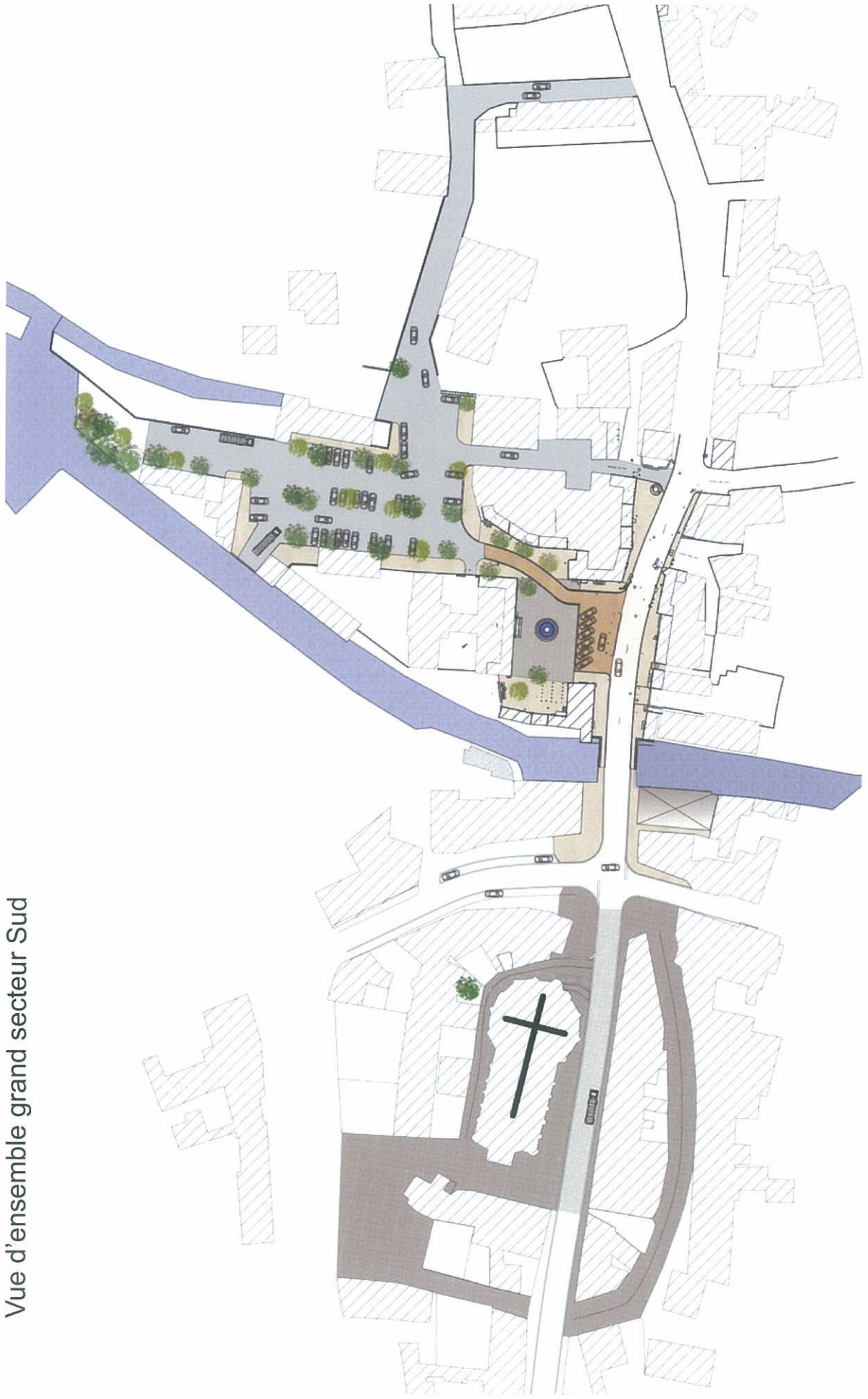
TRANCHE 8 :

Traitement de la place Henri de Latouche

- Organisation des stationnements
- Organisation des cheminements piéton
- Végétalisation
- Reprise des rues de l'Abreuvoir et Transversale
- Réorganisation des sens de circulation



Vue d'ensemble grand secteur Sud



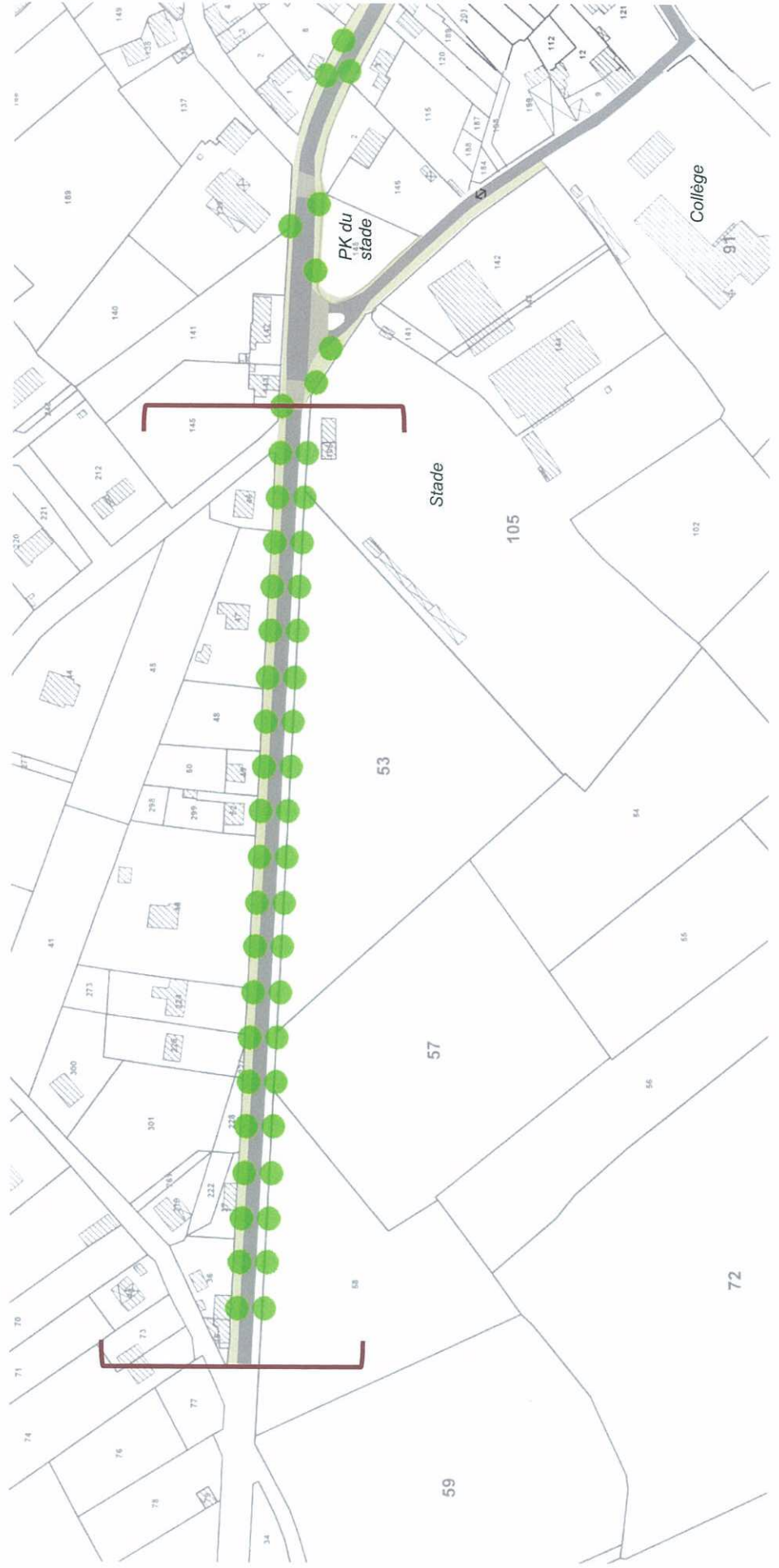
TRANCHE 9

Entrée Nord – traitement de la RD 927

- Amorcer une entrée de ville
 - alignement d'arbres donnant une impression de resserrement
 - traitement d'une piste cyclable et piétonne du côté des habitations.

OBJECTIF DU TRAITEMENT URBAIN DE LA RD

- Marquer l'entrée de la ville
- Atténuer progressivement l'aspect routier
- Permettre aux circulations douces de circuler le long de la RD927 en sécurité et confortablement.



TRANCHE 9

Traitement de la RD 927, partie Nord

- Alignement d'arbres à grand développement type micocouliers ou érables, de part et d'autre de la voie
- Aménagement d'une piste piétonne et cyclable séparée de la chaussée par une bordure et des plantations
- Les plantations en pied d'arbre permettent de rythmer la promenade.



TRANCHE 10

Carrefour RD 927 – rue des combattants d'Afn

- Traitement urbain des trottoirs
- Rendre la traversée du carrefour confortable pour les piétons et cycliste
- Requalification du carrefour

OBJECTIF

- Modifier la RD 927 en rue Emile Forichon
- Marquer l'entrée de la ville et la proximité des équipements scolaires et sportifs.
- Faciliter tous les modes de déplacement, auto, vélo et piédestre.



TRANCHE 10

Traitement de l'entrée du village

- Mis en scène de l'entrée de ville par le végétal
- Trottoirs traités en béton
- Bordures format T2
- Marquage fort des passages piéton, par exemple avec de la pépite



TRANCHE 12

Entre la rue Rochoux Labouige et la rue du Champs de Foire

OBJECTIF DU TRAITEMENT URBAIN DE LA RD

- Marquer l'entrée de la ville
- Atténuer l'aspect routier de la traversée de la ville
- Renforcer le cœur de ville

- Requalification de la route départementale en rue
- traitement des cheminements piétons
- Végétalisation



Elargissement de la courbe au carrefour de la Rue de la Tannerie et de la rue Grand Maison (circuit éventuel poids lourds)

TRANCHE 11

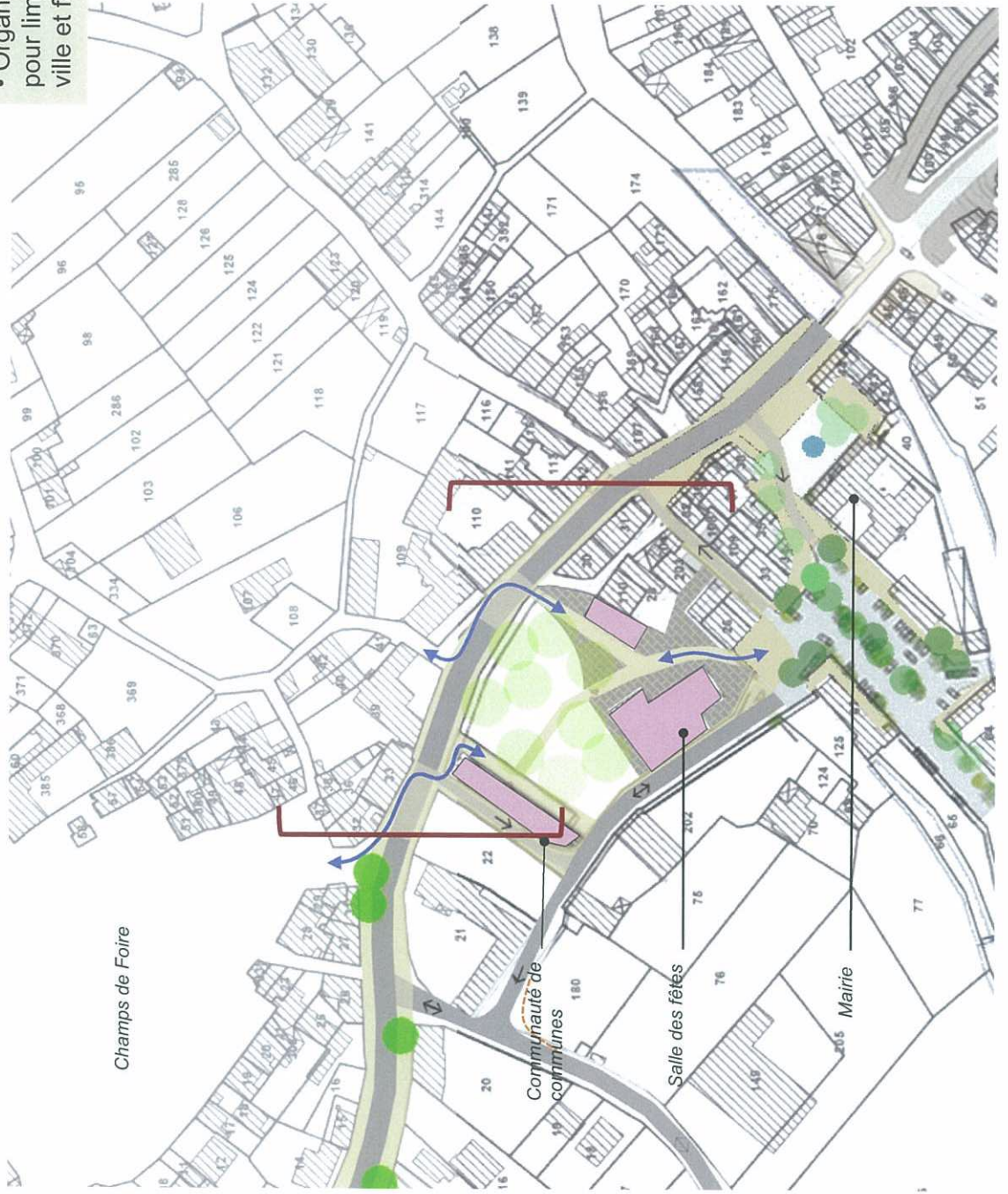
Traitement de l'entrée du village

- Traitement urbain
- Trottoir en enrobé
- Les bordures plus urbaine marquent clairement la limite chaussée – trottoir
- Plantation d'arbres, de différentes variétés pour faire déborder les jardins sur la chaussée



Parc de la Salle des Fêtes

Requalification du parc, lien entre la communauté de communes, la salle des fêtes, la maison de la pomme et le centre ville.



TRANCHE 12

OBJECTIF

- Faciliter les traversés piétons des champs de Foire au bourg.
- Organiser les circulations routières pour limiter les passages dans le centre ville et faciliter ces circulations.

TRANCHE 12

Requalification du parc entre la communauté de communes, la salle des fêtes et la maison de la pomme

- Clarification des usages du parc
 - Redéfinir les chemins piétons (liaison RD 927 et place Henri de Latouche)
 - Requalifier les surfaces carrossables
 - Requalifier les surfaces de jardin

